

売戸建住宅

2,690万円

所在地	松阪市久保町	土地面積	公簿 199.68㎡	私道面積 (共有持分)	
間取り タイプ	4LDK	土地権利	所有権	建物面積	108.47㎡
物件 所在地	三重県松阪市久保町 1123-27	都市計画	市街化区域	用途地域	1種住居
交通	紀勢本線 徳和 徒歩20分	築年月	2019年10月	駐車場	有
構造・規模	木造 2階建	現況	所有者居住中	引渡可能 時期	相談
間取内訳		建築確認 番号			
		接道状況 (角地・間口)	南6.0m 公道		
		設備	バス1坪以上追焚機能,浴室乾燥機,トイレ2ヶ所,3口以上コンロ,オープンキッチン,システムキッチン,食器洗浄乾燥機,クローゼット,照明器具,プロパンガス,上水道,下水道,側溝,エアコン2台以上,全居室エアコン,モニタ付インターホン,シャッター雨戸,ウッドデッキ,庭,駐車場3台分		

間取り
4LDK

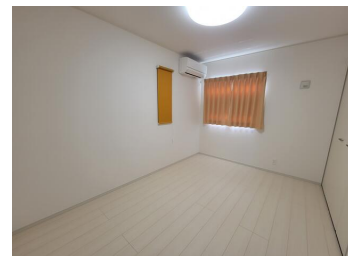
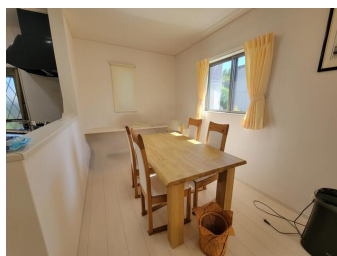
建物面積
108.47㎡

築年月
2019年10月

チェックポイント！

- I T 重説対応物件 ● 閑静な住宅街 ● バス1坪以上 ● 追焚機能 ● 浴室乾燥機 ● トイレ2ヶ所 ● 3口以上コンロ ● オープンキッチン ● システムキッチン ● 食器洗浄乾燥機 ● クローゼット ● 照明器具 ● プロパンガス ● 上水道 ● 下水道 ● 側溝 ● エアコン2台以上 ● 全居室エアコン ● モニタ付インターホン ● シャッター雨戸 ● ウッドデッキ ● 庭 ● 駐車場3台分

★ご成約で商品券1万円プレゼント★築4年の築浅住宅★広々としたお庭でバーベキュー可能です★周辺商業施設充実で生活に便利な立地★閑静な住宅地★エアコン5台完備★お車3台駐車可能（車種による、縦列駐車）



建ぺい率	60%	容積率	200%	地目	宅地
備考	【小学校区】第五小学校、【中学校区】久保中学校 地勢：平坦 利用駅1：近鉄山田鳥羽志摩線 東松阪 徒歩23分				

東海不動産株式会社 売買部署

infosheet 物件番号 69801859095

三重県知事免許(2)第3493号
〒515-0017 三重県松阪市京町212-5

☎ 0598-23-1068 fax 0598-23-0078

定休日：年末年始

■取引態様：一般媒介